

NVR 多种升级方法

一：用 U 盘升级

在主菜单中，选择“系统维护”，进入“系统维护”页面，如下图所示：



进入“系统升级”界面，插入 USB 存储设备查找浏览对应型号 NVR 升级文件，点击“升级”可以对 NVR 进行升级。如图



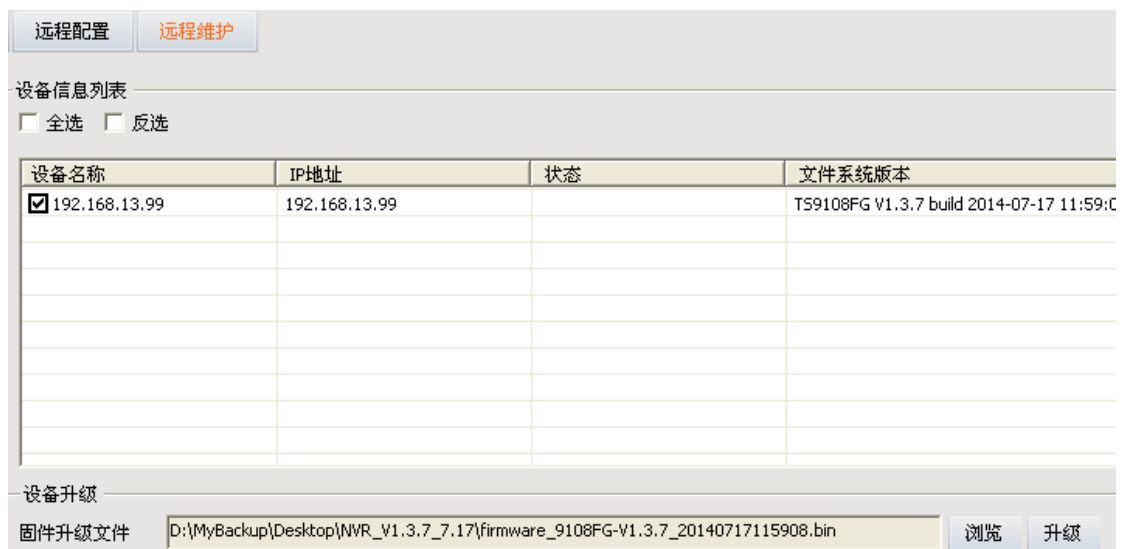
开始传输文件完成后就会重启 NVR 出现升级界面，升级成功后自动重启即完成升级；

二：用 UC 客户端可进行升级

用 UC 添加上所需要的 NVR 到设备列表中如图：



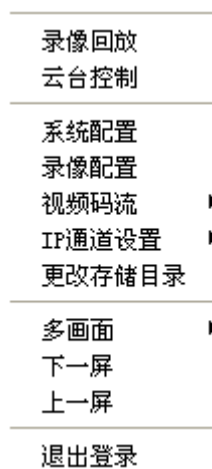
然后进入远程维护（如图）



勾选需升级设备后，点击“浏览”按钮，选中对应设备型号的固件程序，点击“升级”，即启动远程升级。

三：IE 界面远程升级

用 IE 登录 NVR 后, 右击鼠标出现主菜单如图



进入系统配置菜单选择系统配置选项如图

设备参数 | 通道配置 | 网络参数 | 参数设置 | 系统配置 | 硬盘管理 | 报警异常 | 用户信息

码流信息

CH	主码流	子码流	主码流	子码流
1	1974(kb/s)	425(kb/s)	867(MB/H)	186(MB/H)
2	2099(kb/s)	176(kb/s)	922(MB/H)	77(MB/H)
3	2047(kb/s)	265(kb/s)	899(MB/H)	116(MB/H)
4	1987(kb/s)	448(kb/s)	873(MB/H)	196(MB/H)
5	0(kb/s)	0(kb/s)	0(MB/H)	0(MB/H)
6	0(kb/s)	0(kb/s)	0(MB/H)	0(MB/H)
7	0(kb/s)	0(kb/s)	0(MB/H)	0(MB/H)
8	0(kb/s)	0(kb/s)	0(MB/H)	0(MB/H)
9	0(kb/s)	0(kb/s)	0(MB/H)	0(MB/H)

刷新码流

恢复配置

恢复默认 | 导出配置

自动维护

维护模式: 禁用

维护时间: 2014- 8- 1

下次重启时间: 1972-01-01 08:00

星期一 星期二 星期三 星期四 星期五 星期六 星期日

系统升级

当前版本: TS9108FG V1.3.7 build 2014-07-17 11:59:08

升级文件: 浏览

升级

点击“浏览”按钮，选中对应设备型号的固件程序，点击“升级”，即启动远程升级。

注意：用 IE 升级 NVR 时，NVR 本机不要作任何操作，点击升级按钮后要观察 NVR 显示器出现的提示。